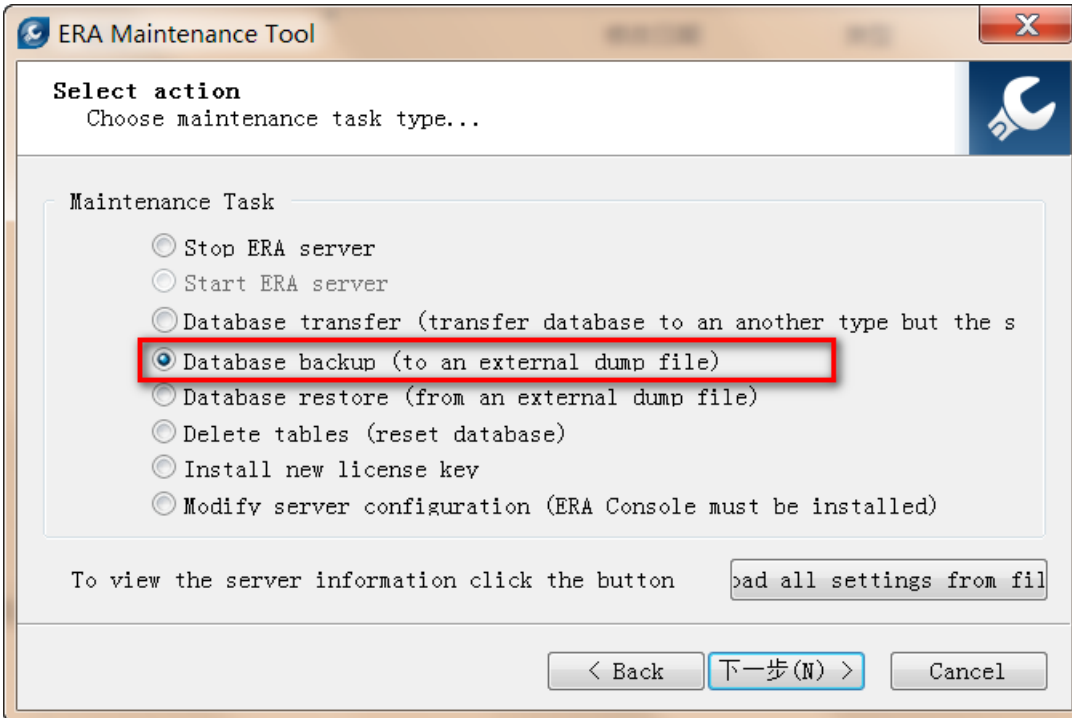
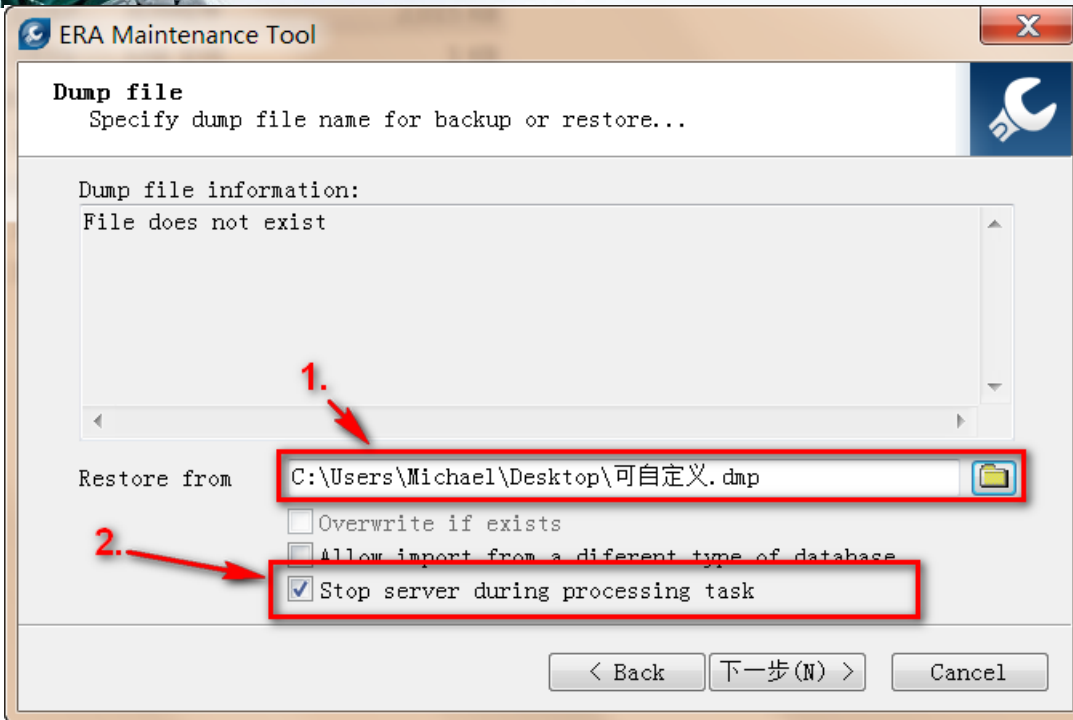


如何卸载并重装 ESET 远程管理控制台和服务端

1. 使用 **eratool.exe** 备份远程管理控制台的数据库
 - a. 浏览以下目录 `C:\Program Files\ESET\ESET Remote Administrator\Server`，运行 `eratool.exe`
 - b. 点击两次“下一步”到达“Select Action”的页面
 - c. 选择“Database backup”（备份到非 ESET 安装目录下的其他文件夹）



- d. 再次点击“下一步”选择数据库的类型，默认情况下是“MS Access”。如果要改变数据库的类型，请确定所选类型数据库组件的正常安装并能通过测试连接。
- e. 点击“下一步”来选择数据库的备份文件夹，名称自定义，请不要勾选“Overwrite if exists”，需要勾选的是：“Stop server during processing task”



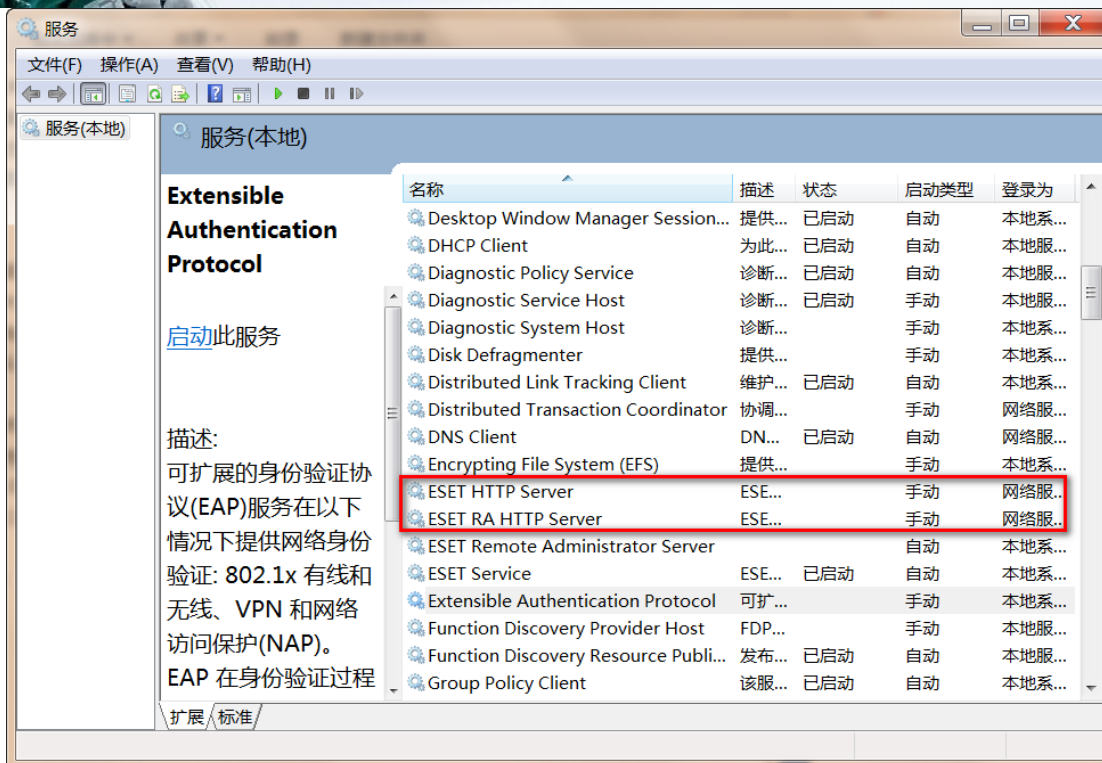
f. 再次点击“下一步”，之后点击“START”

g. 当弹出提示完成的窗口后，继续第二步

*如果你要手动备份在安装过程中创建的安装包，这些安装包的默认位置是 C:\Documents and Settings\All users\Application data\eset\eset remote administrator\server\packages.

2. 卸载 RAC 和 RAS

a. 点击“开始”》“运行”输入“services.msc”后点击确定，打开服务管理器，停止“ESET RA HTTP Server”和“ESET Remote Administrator Server”这两项服务



b. 点击“开始”》“所有程序”》“ESET”》“ESET Remote Administrator Console”，从菜单中选择“uninstall”。
并以同样方式卸载 Eset Remote Administrator Server.

c. 完成以上步骤后重启服务器，开始第三步

3. 重新安装 RAS 和 RAC 的最新版本

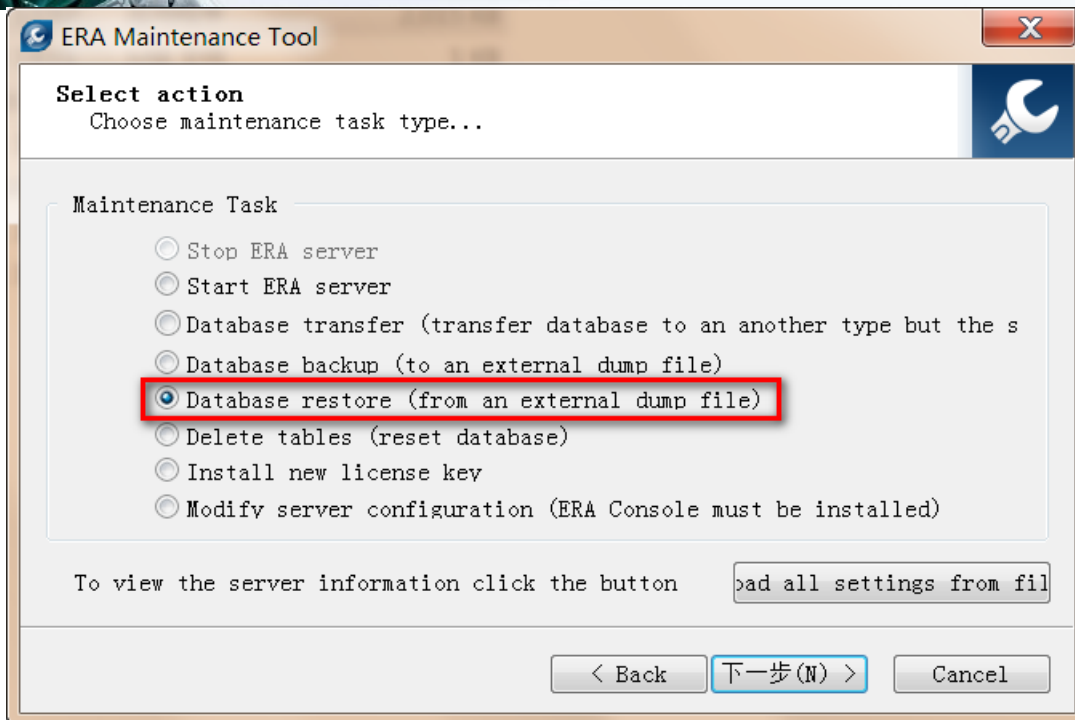
重装 RAS 和 RAC 的步骤和第一次安装时相同，并确保下载的是最新版的 RAS 和 RAC

下载地址：RAS：http://download.eset.com/download/ra/era_server_nt32_enu.msi

RAC：http://download.eset.com/download/ra/era_console_nt32_enu.msi

4. 使用 eratool.exe 还原数据库

- 运行 C:\Program Files\ESET\ESET Remote Administrator\Server 文件夹下的 eratool.exe
- 点击“下一步”两次到“Select Action”
- 点击单选按钮“Database restore”（从之前备份好的数据库文件中还原）



- 点击“下一步”选择之前备份的数据库文件
- 点击“下一步”后点击“START”，完成还原工作后关闭 eratool