

企业环境下 ESET NOD32 服务器的迁移

知识库编号: 100128-169-001

内容分类: 企业版

关键词: 企业版 部署 服务器迁移

在日常使用中, 可能会需要将 ESET NOD32 服务器迁移到另外一台机器, 我们需要做哪些设置呢?

情况一: 服务器 IP 不作变换

当前 ESET NOD32 服务器的 IP 是 192.168.1.2, 打算将其迁移到一台新电脑上, 新电脑仍然使用原来的 IP 地址即 192.168.1.2.

1. 安装防病毒软件

在新的服务器上 (Server 2003 系统), 安装 ESET NOD32 防病毒软件或者 ESET NOD32 安全套装 (依据您采购的企业版而定), 实现服务器端病毒防护, 将服务器端的病毒库更新到最新。

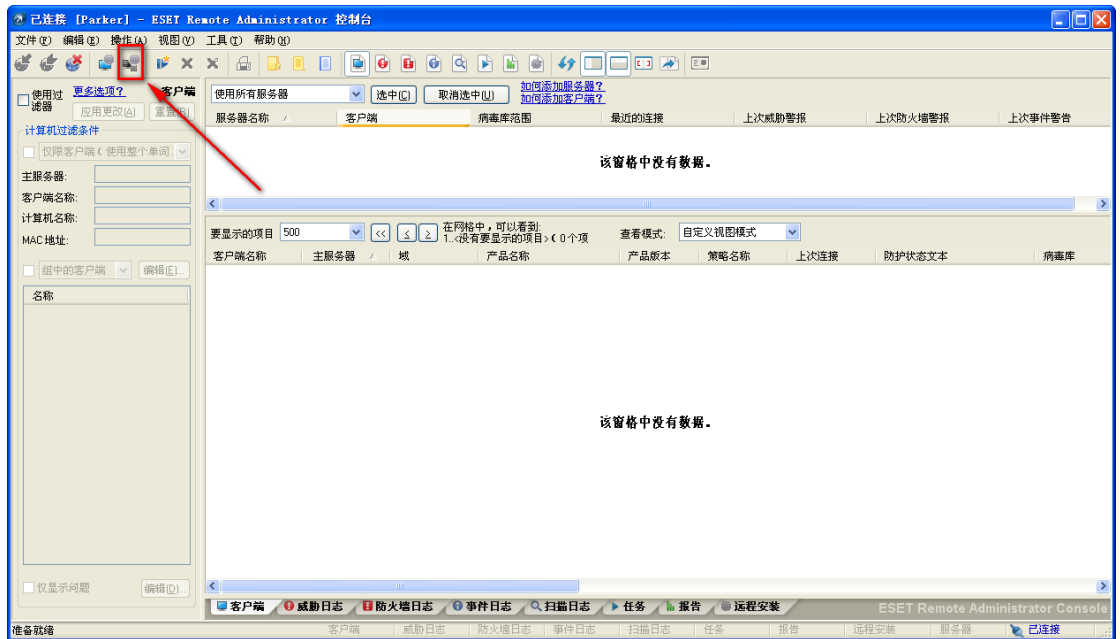


2. 安装 ESET NOD32 企业版光盘中的远程管理服务器

- a. 安装 era_server
- b. 安装 era_console

3. 开启镜像功能

安装完毕远程管理套件之后，打开控制台，连接，如下图，点击服务器选项的按钮，进入服务器选项的设置





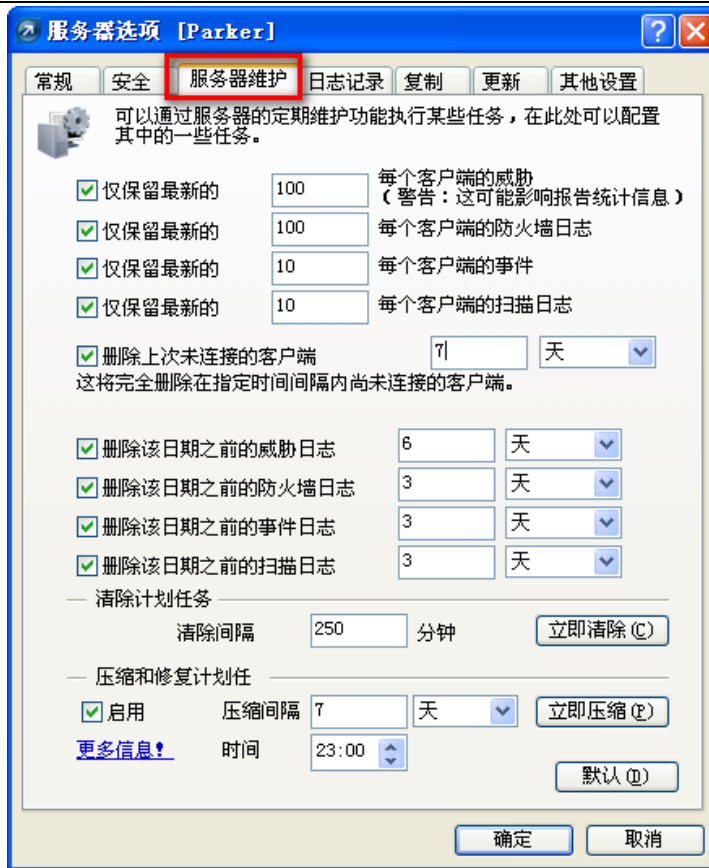
- a. 第一步，输入更新用户名和密码，具体请参阅企业版授权书。
- b. 第二步，打钩“创建更新镜像”、“通过内部 HTTP 服务器提供更新”
- c. 第三步，点击“立即更新”，将服务器端的病毒库更新至最新。

如下图，病毒库已经更新至最新版本。



4. 设置服务器自动维护

由于 ESET NOD32 客户端的所有日志信息都会保存到 ESET NOD32 服务器端的数据库中，所以有必要对服务器设置为自动维护，防止数据库过大影响服务器性能。打开“服务器选项”——“服务器维护”，作类似如下设置。



5. 给服务器系统打齐所有的系统安全补丁，保持服务器系统更新。

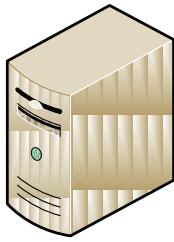
到此新的服务器的全部设置已经完成，这种迁移也是最简单的。

情况二：服务器 IP 需作变更

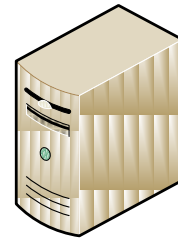
如下图，当前 ESET NOD32 服务器的 IP 是：192.168.1.2，打算将其迁移到 192.168.1.5 这个机器上，那我们该如何操作呢？

备注：为了安全性和稳定性考虑，强烈建议您 ESET NOD32 服务器使用 Server 2003 系统，勿使用 GHOST 的 XP 系统。

Server 192.168.1.2

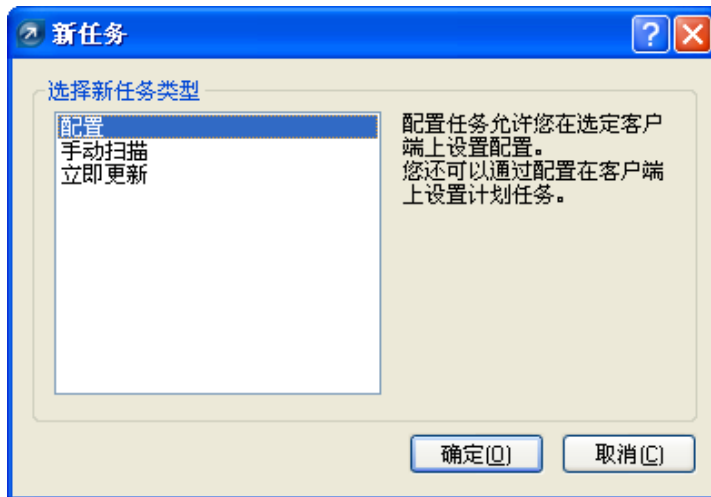


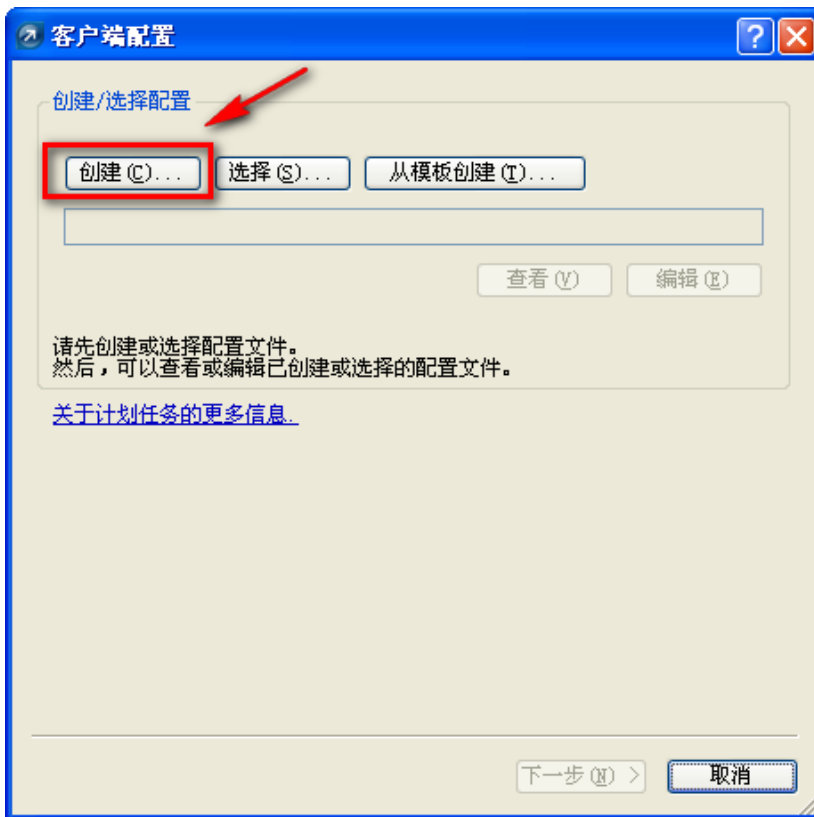
Server 192.168.1.5



1. 在保持 Server 192.168.1.2 可用的情况下，在 Server 192.168.1.5 的机器上，重复情况一的步骤，设置好新的服务器。
2. 在原始的 Server 192.168.1.2 上，给所有客户端分发配置任务，更改所有客户端的配置参数：
a. 远程管理服务器地址
b. 更新服务器地址

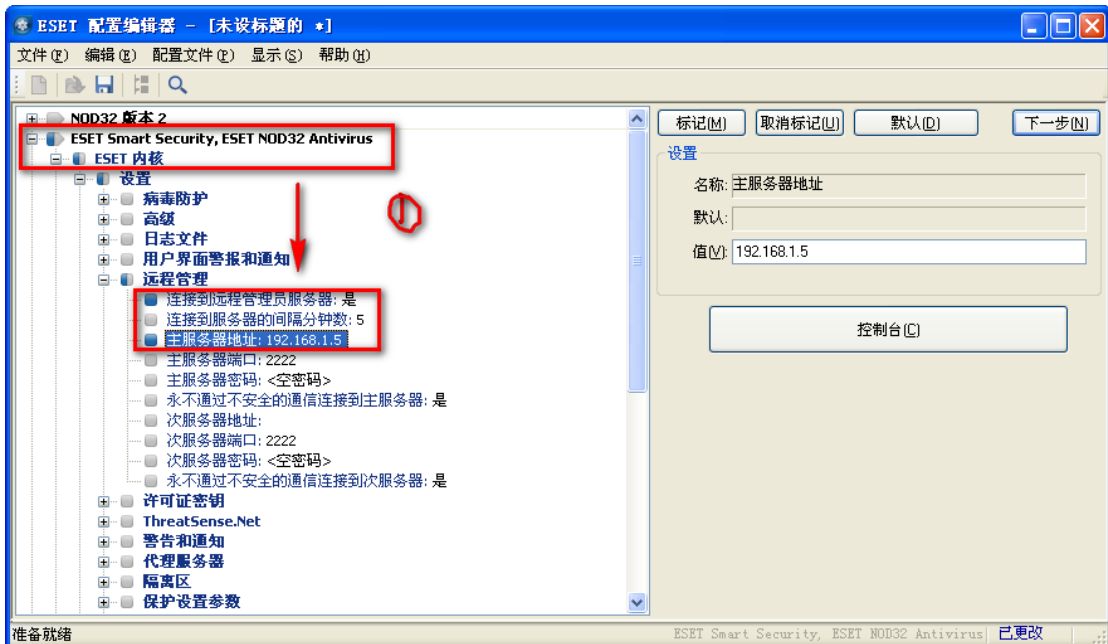
打开远程管理控制台，按键“CTRL+N”，如下图：





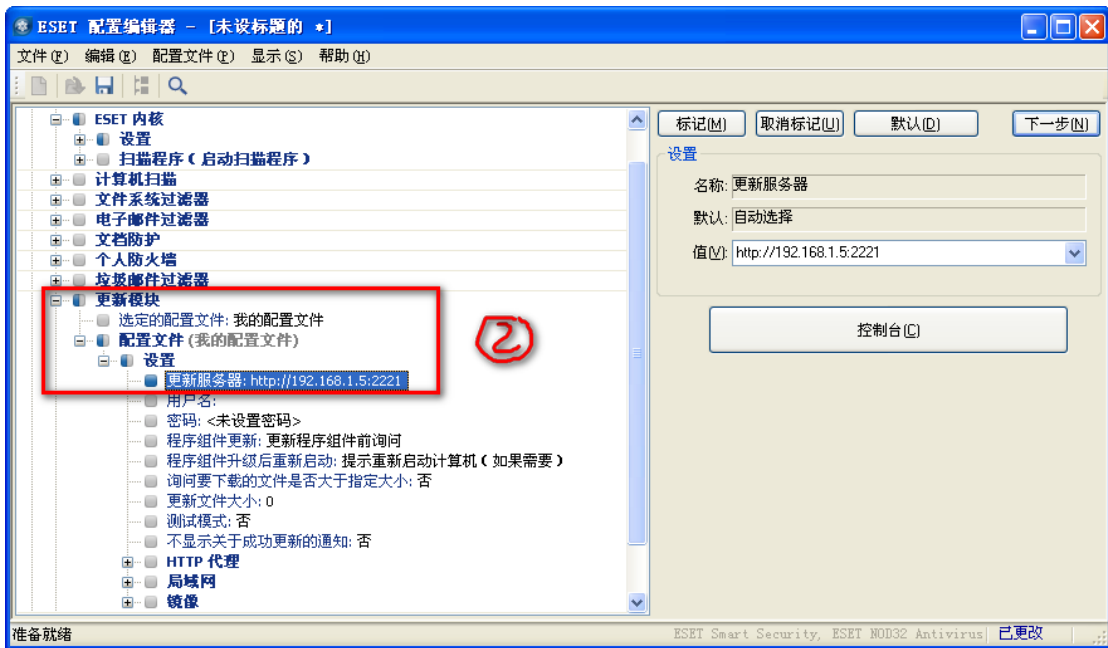
第一步：设置远程管理服务器地址

如下图，在 ESET Smart Security, ESET NOD32 Antivirus——ESET 内核——设置下面找到“远程管理”

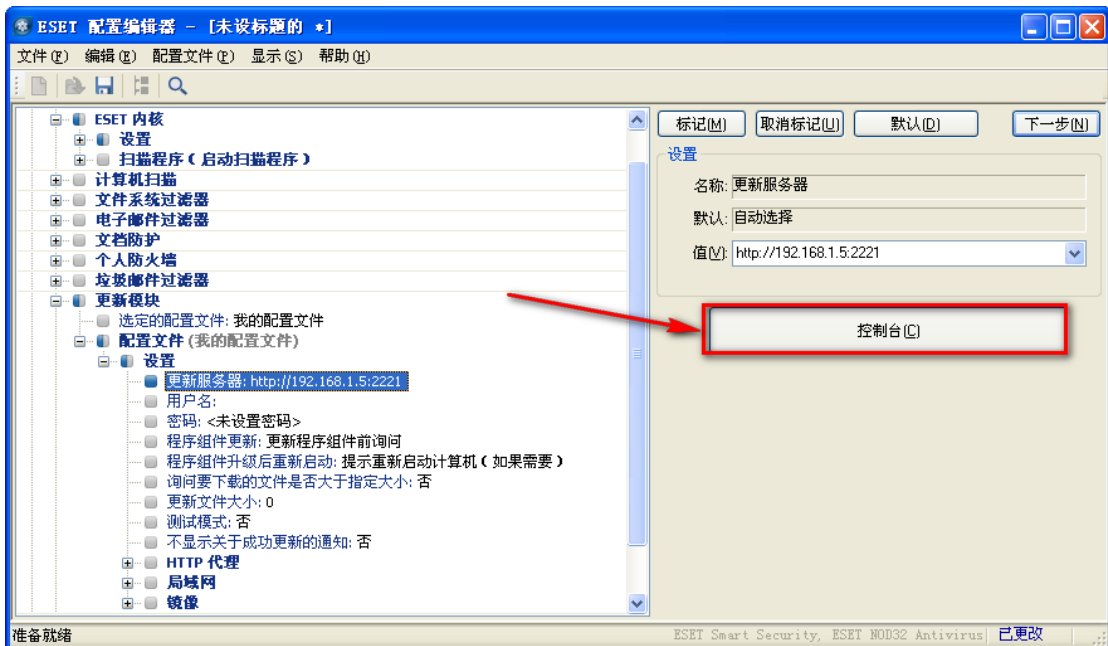


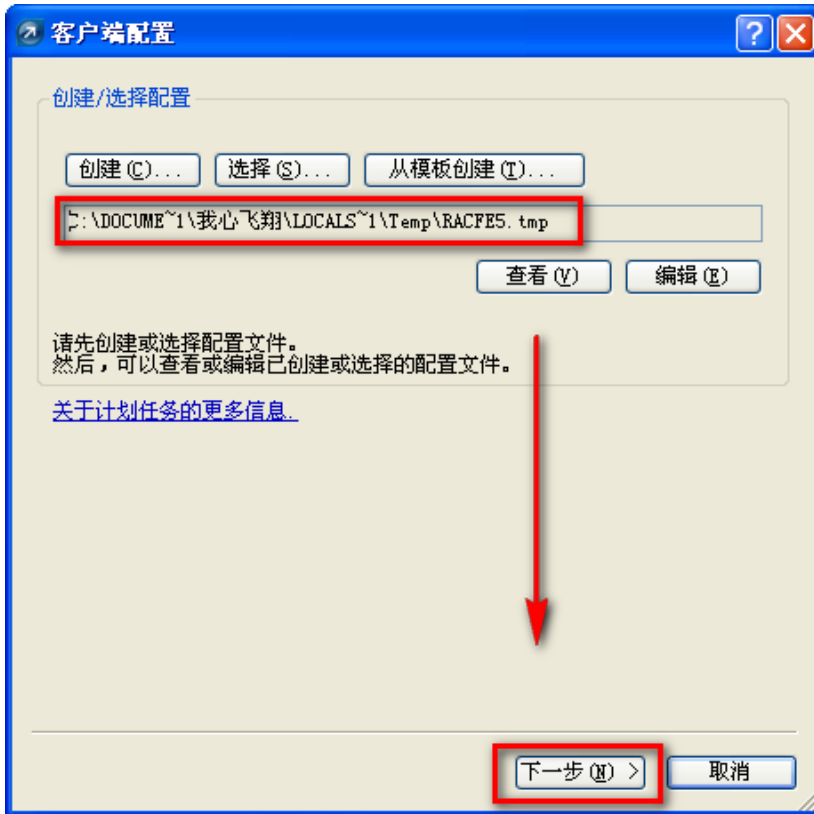
第二步：设置客户端的更新服务器地址

注意客户端的更新地址格式是：<http://192.168.1.5:2221>



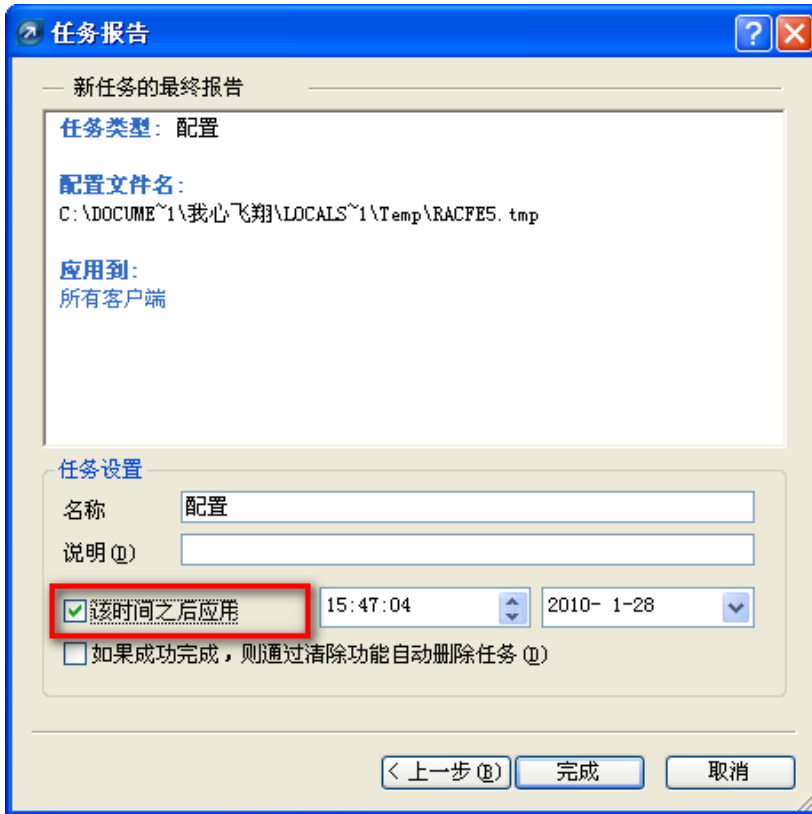
如上图，填写好更新地址后，点击右边的“控制台”按钮，返回到分发界面。





点击下一步继续，将所有客户端点击拖拽到右边，点击下一步。





点击完成，完成所有的配置。

3. 经过上述的设置，所有的客户端将导向新的服务器，在新的服务器的控制台上也将逐渐看到所有的客户端。
4. 旧的服务器可以解除

从上面的介绍可以看出，如果涉及到服务器的迁移，最简单的方法是新的服务器仍然使用原来的 IP 地址，这样客户端就不必做任何设置。如果需要变化 IP 地址，则请参考情况二。